



**Prefeitura de
SOROCABA**

Boletim Epidemiológico Volume 08 - Nº 21

08 de julho de 2020

Secretaria da Saúde

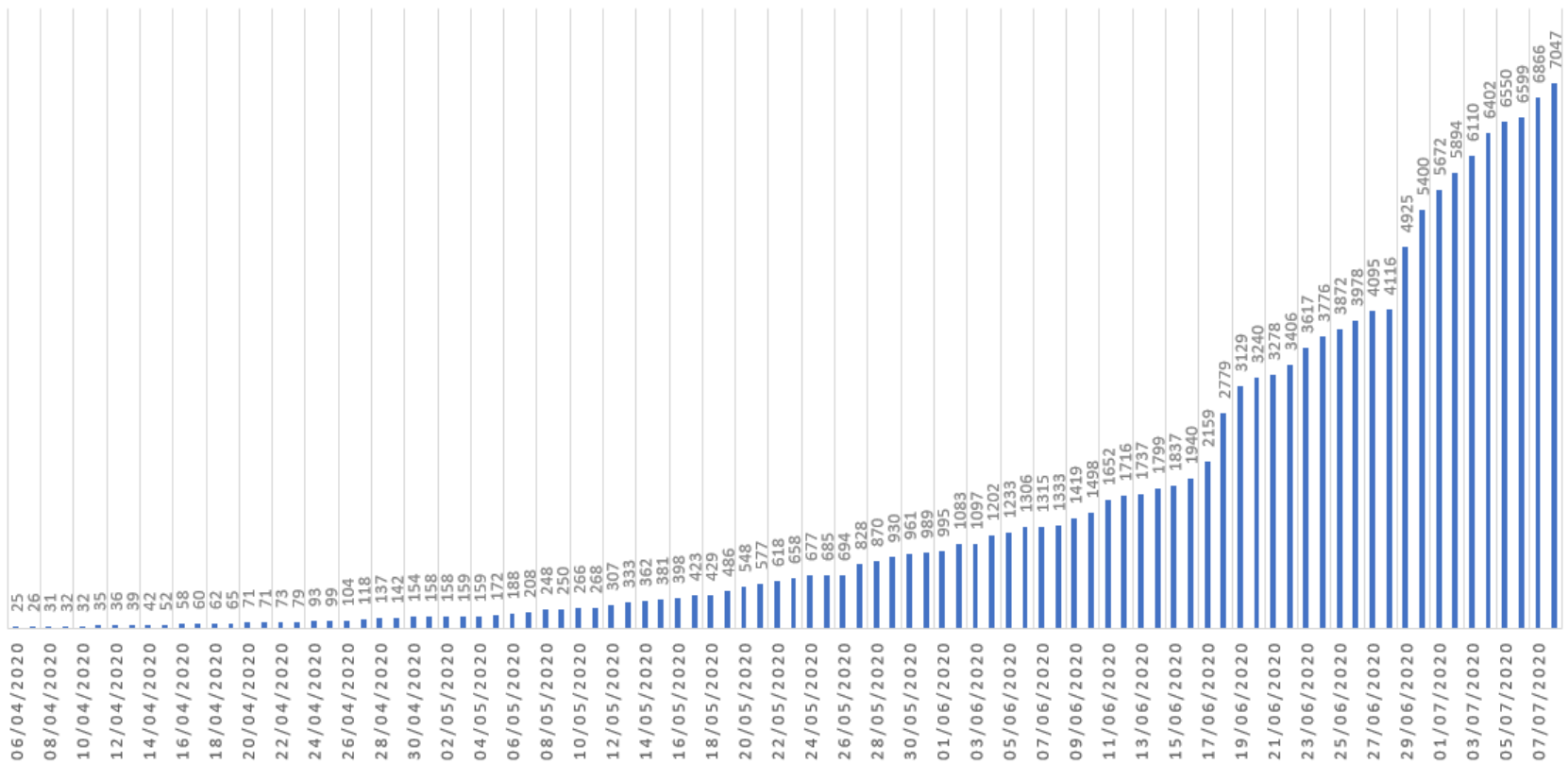
Divisão de Vigilância Epidemiológica e Zoonoses

Área de Vigilância em Saúde

Vigilância Epidemiológica da COVID-19 em Sorocaba-SP - ANO 2020

Frequência acumulada de casos confirmados por COVID-19, em Sorocaba-SP de 21 de março a 08 de julho de 2020

EVOLUÇÃO DOS CASOS CONFIRMADOS DE COVID EM SOROCABA-SP



Fonte: SV2 - Vigilância Epidemiológica Municipal; dados até 08 de julho, às 16 horas.

Número de casos e óbitos confirmados de COVID-19 em Sorocaba-SP, 2020

CASOS CONFIRMADOS	7.047
ÓBITOS CONFIRMADOS	156
LETALIDADE	2,21%



Caracterização dos óbitos confirmados por COVID-19 por idade, sexo e presença de comorbidades, em Sorocaba-SP, 2020 (número total de óbitos - 156 casos)

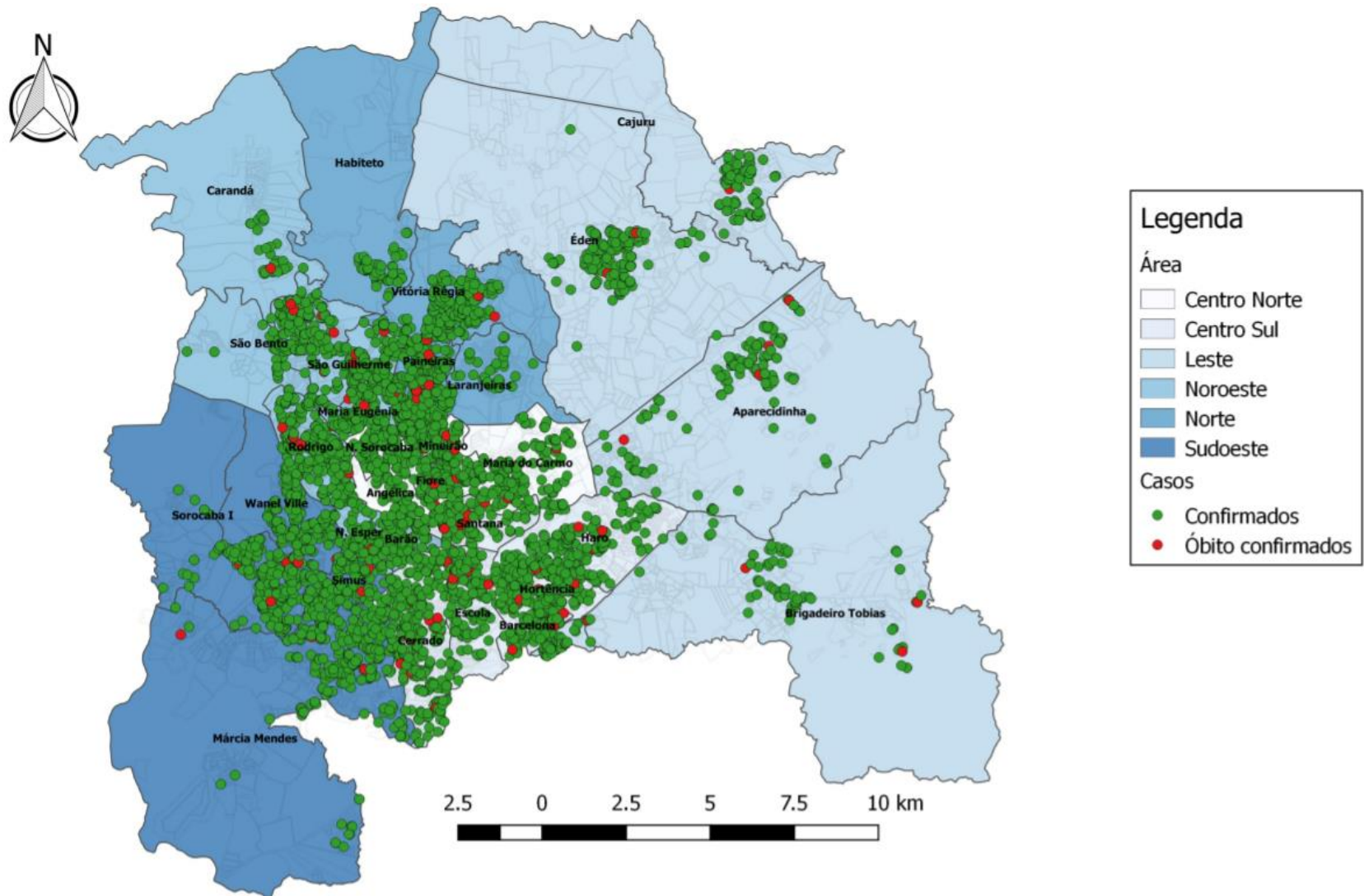
Fonte: SV2 - Vigilância Epidemiológica Municipal; dados até 08 de julho, às 16 horas.

IDADE	SEXO		COMORBIDADES	
	MASCULINO	FEMININO	SIM	NÃO
MÉDIA				
68 anos	107 (69%)	49 (31%)	111 (71%)	45 (29%)

Fatores de risco	N	%
Cardiopatia	80	51
Diabetes Mellitus	60	38
Pneumopatia	12	8
Imunodepressão	6	4
Obesidade	19	12
Doença hematológica	3	2
Doença neurológica	14	9
Doença Renal	7	4
Tratamento oncológico	2	1

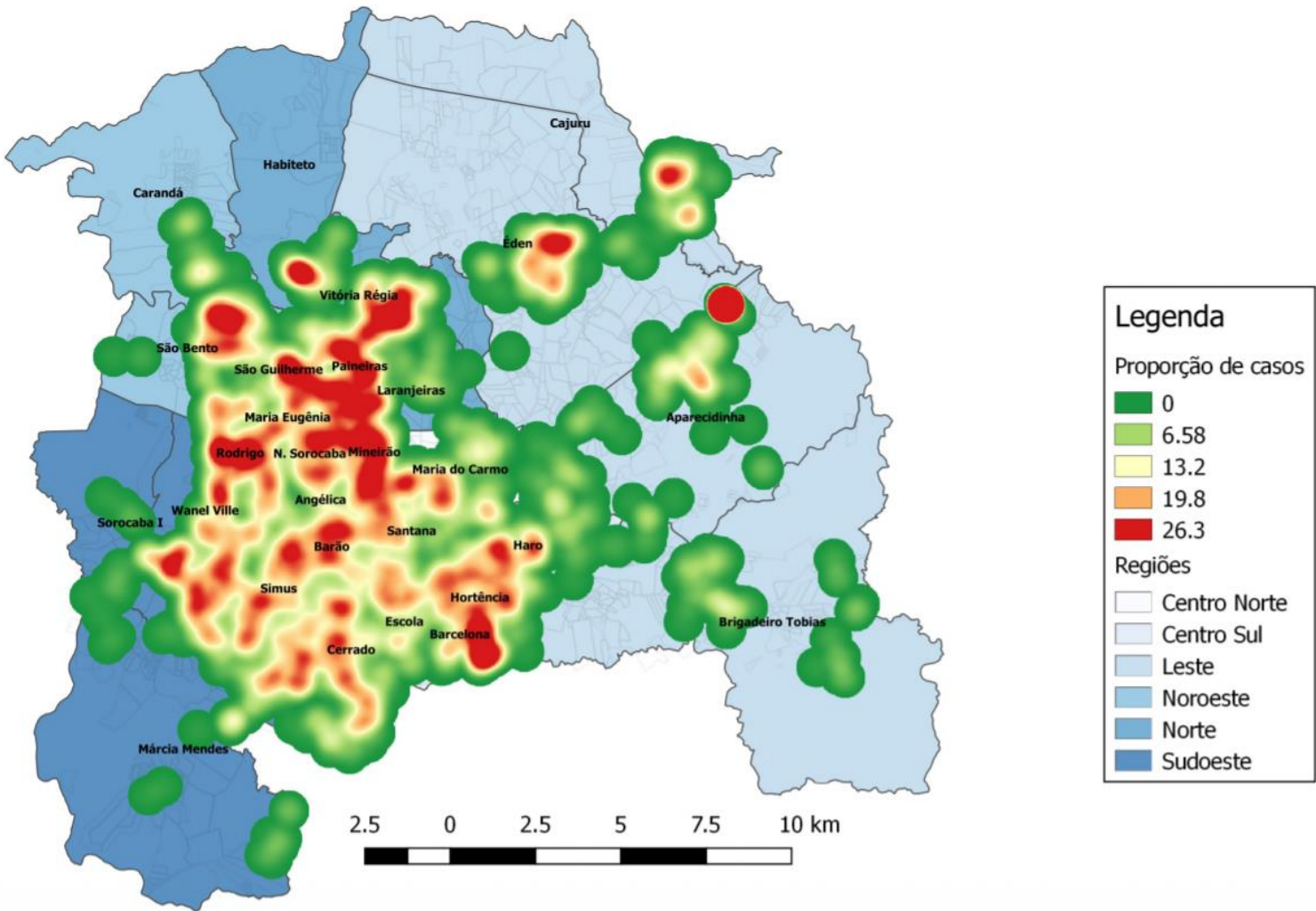


Distribuição geográfica de casos confirmados de COVID-19, Sorocaba-SP, 2020



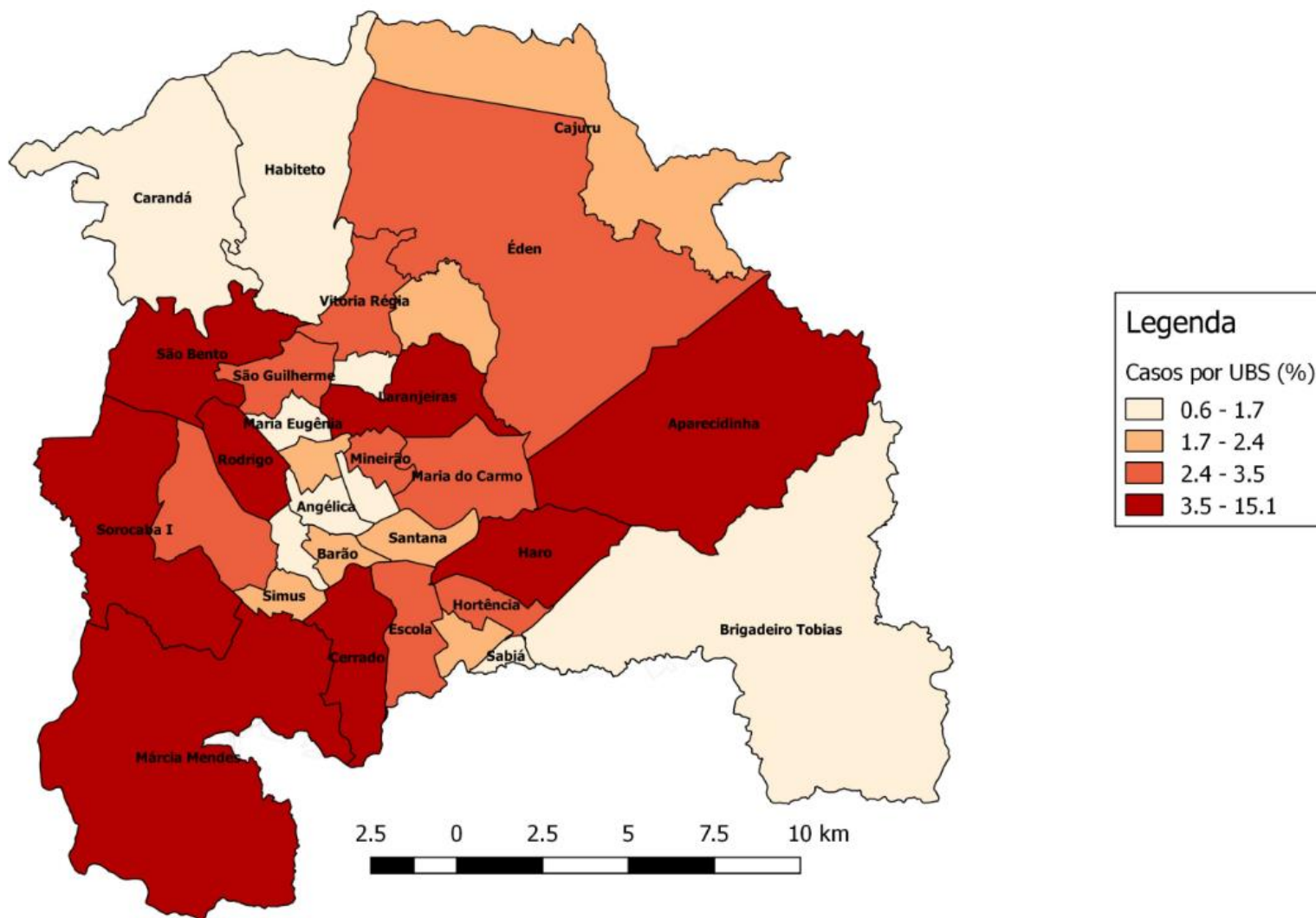
Fonte: SV2 - Vigilância Epidemiológica Municipal; dados até 08 de julho, às 16 horas.

Distribuição geográfica (mapa de calor) de casos confirmados de COVID-19, Sorocaba-SP, 2020



Fonte: SV2 - Vigilância Epidemiológica Municipal; dados até 08 de julho, às 16 horas.

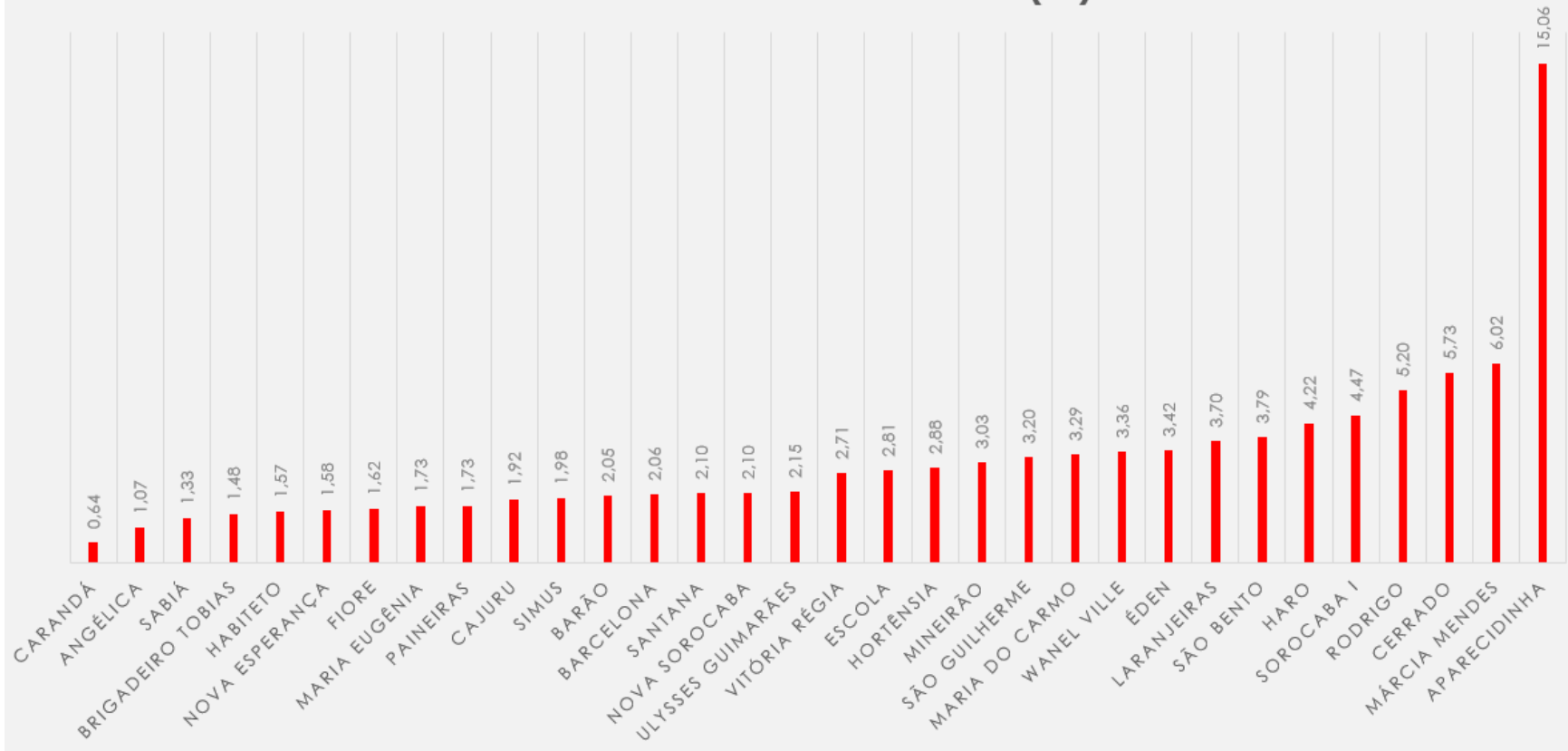
Distribuição geográfica de casos confirmados de COVID-19 (% por UBS), Sorocaba-SP, 2020



Fonte: SV2 - Vigilância Epidemiológica Municipal; dados até 08 de julho, às 16 horas.

Distribuição de casos confirmados de COVID-19 por Unidade Básica de Saúde, Sorocaba-SP, 2020

DISTRIBUIÇÃO DE CASOS CONFIRMADOS DE COVID-19 POR UNIDADE BÁSICA DE SAÚDE (%)



Fonte: SV2 - Vigilância Epidemiológica Municipal; dados até 08 de julho, às 16 horas.